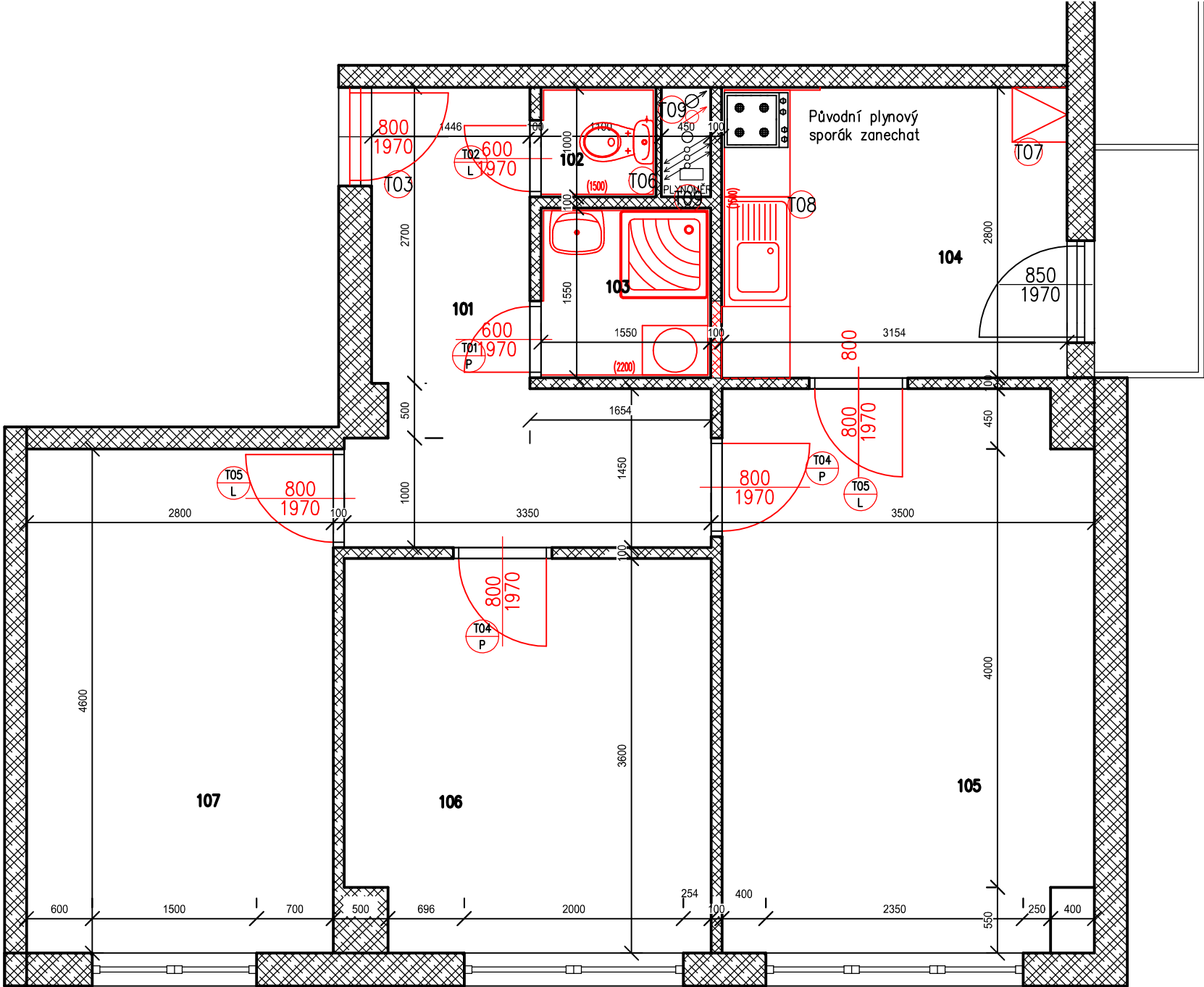


NOVÝ STAV



LEGENDA MATERIÁLŮ

- STÁVAJÍCÍ ZDIVO
- ZDIVO POROBETONOVÉ tl. 100mm

| Tabulka místností | | | | |
|-------------------|---------------|------------------|--|-------------|
| Číslo | Jméno | Podlaha | Stěny | Plocha [m²] |
| 101 | CHODBA | POVLAK LINOLEUM | PERLINKA+ LEPIDLO, ŠTUKOVÁ OMÍTKA, MALBA | 8,65 |
| 102 | WC | KERAMICKÁ DLAŽBA | OBKLAD 1500mm | 0,97 |
| 103 | KOUPELNA | KERAMICKÁ DLAŽBA | OBKLAD 2200mm | 2,27 |
| 104 | KUCHYŇ | POVLAK LINOLEUM | PERLINKA+ LEPIDLO, ŠTUKOVÁ OMÍTKA, MALBA | 8,29 |
| 105 | OBÝVACÍ POKOJ | POVLAK LINOLEUM | PERLINKA+ LEPIDLO, ŠTUKOVÁ OMÍTKA, MALBA | 17,05 |
| 106 | POKOJ | POVLAK LINOLEUM | PERLINKA+ LEPIDLO, ŠTUKOVÁ OMÍTKA, MALBA | 11,82 |
| 107 | POKOJ | POVLAK LINOLEUM | PERLINKA+ LEPIDLO, ŠTUKOVÁ OMÍTKA, MALBA | 12,88 |

Celková plocha [m²]: 61,92

| Tabulka truhlářských prvků | | |
|----------------------------|---|----|
| OZN | Popis (T) | ks |
| T01/P | DVEŘE JEDNOKŘÍDLOVÉ OTOČNÉ PRAVÉ 600 x 1970 | 1 |
| T02/L | DVEŘE JEDNOKŘÍDLOVÉ OTOČNÉ LEVÉ 600 x 1970 | 1 |
| T03 | DVEŘE VSTUPNÍ 800 VČ. ZÁRUBNĚ EW 30DP3 800 x 1970 | 1 |
| T04/P | DVEŘE JEDNOKŘÍDLOVÉ OTOČNÉ PRAVÉ 800 x 1970 | 3 |
| T05/L | DVEŘE JEDNOKŘÍDLOVÉ OTOČNÉ LEVÉ 800 x 1970 | 1 |
| T06 | DVÍŘKA INSTALAČNÍ ŠACHTY 600x1000 | 1 |
| T07 | POTRAVINOVÁ SKŘÍŇ 600x2600 | 1 |
| T08 | KUCHYŇSKÁ LINKA | 1 |

Součet: 10

| | | |
|--|--------------------------------|------------|
| Stupeň projektové dokumentace: | | Datum |
| DOKUMENTACE PRO PROVEDENÍ STAVBY | | Únor 2020 |
| Autorizovaný projektant | | Č. zakázky |
| Ing. Vladimír Hořelka | | |
| Vypracoval | | Měřítko |
| Bohumil Vojtíšek | | 1: 50 |
| Investor stavby: | STATUTÁRNÍ MĚSTO FRÝDEK MÍSTEK | Č. výkresu |
| Místo stavby: | Anenská 689, Frýdek–Místek | |
| Název zakázky: | | D.1.1-04 |
| OPRAVA TYPOVÉ BYTOVÉ JEDNOTKY VELIKOSTI 3+1 V DOMĚ ČP. 689, NA UL. ANENSKÁ, FRÝDEK–MÍSTEK REVIZE 02/2020 | | |
| Výkres: | NOVÝ STAV | Paré č. |